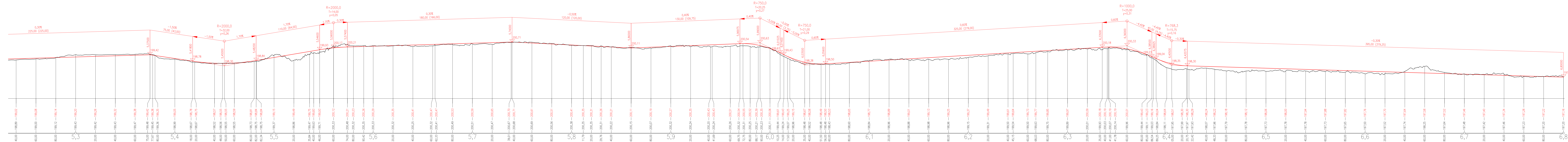


PODÉLNÝ PROFIL, M 1:1000/100
ÚSEK A5 - VELETOV - KOLÍN km 5,4 - 6,8

[illegible]

SKLONOVÉ POMĚRY:

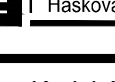


SMĚROVÉ POMĚRY:

SITUACE, M 1:1000
ÚSEK A5 - VELETŮV, KOLÍN km 5,4 - 6,8



03		
02		
01		
ZMĚNA	POPIS	DATUM



ING. IVAN ŠÍR
 PROJEKTOVÁNÍ DOPRAVNÍCH STAVBY Č.s.r.o.
 Husáková 174/3, 501 02 Hroboč Lhota, tel. +202 603 161 473, ps@ivan.sir.cz, www.ivan.sir.cz


IČ: 859 62 914


investor: Krajská správa a údržba silnic Středočeského kraje, příslušná organizace
 Zbořovská 811/1, 150 21 Praha 5 - Smíchov

Labská cyklostezka, úsek Týnec nad Labem - Kolin, studie proveditelnosti

- kviz
Středočeský
- MÚJ OS:
Kolin
- skupit. ústředí:
bez ústředí
- datum:
1/1/2002
- zakázka číslo:
22005
- skupit. PD
STUŽIDE

- odpovídající projektant stavby
Ing. Ivan Šír
- odpovídající projektant objektu:
Ing. Jan Fařal
- autorizace:
Ing. Jan Fařal
- datum:
1/1/2002
- změna číslo:
0
- nářadí:
1:1000





ÝVÝKRESY NOVÝCH ÚSEKŮ ORTOFOTO VAR. A

A5 - VELETOV - KOLÍN km 5,4 – 6,8

B.2.1
9.1